

Regione Emilia-Romagna

COMMISSARIO DELEGATO
EMERGENZA SISMA REGIONE EMILIA-ROMAGNA

EDIFICI PUBBLICI TEMPORANEI
E.P.T. III

Lotto 4 – SAN FELICE SUL PANARO

PROGETTO ESECUTIVO
ai sensi del D.P.R. 207/2010 sezione II capo I

Art. 12.2.N.

**ELENCO PREZZI UNITARI
COMPUTO METRICO ESTIMATIVO**

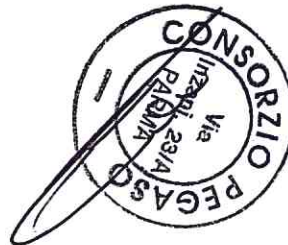
**REV03
IMPIANTO MECCANICO**

LUGLIO 2014

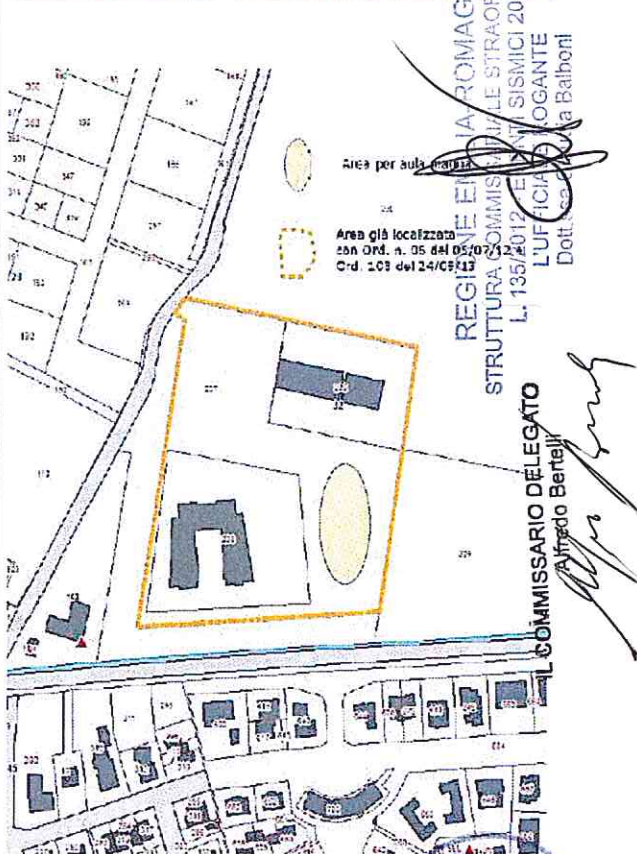
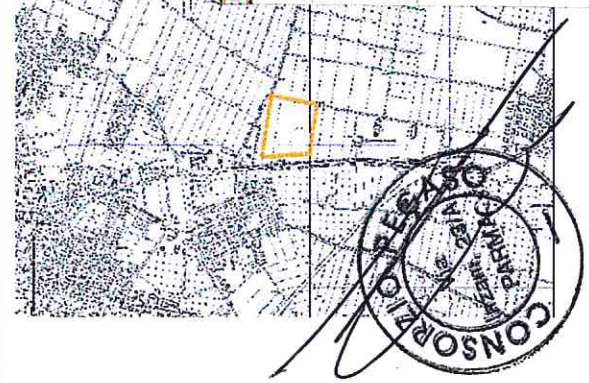


**CONSORZIO
PEGASO**

Consorzio Stabile
Pegaso
Str. da G. Inzani, 23/a
43125 Parma



APPLICAD
CAD



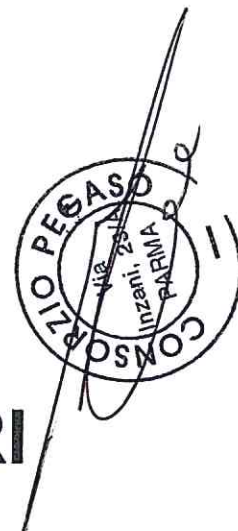
REGIONE EMILIA ROMAGNA
STRUTTURA COMISSARIALE STRAORDINARIA
L. 135/2012
L'UFFICIO LOGGANTE
Dott. Carlo...
Via Balbonti

COMMISSARIO DELEGATO
Alfredo Bertelli





ELENCO PREZZI UNITARI



Art. 12.2.m del C.S.A.

EPT 3 Lotto 4

San Felice sul Panaro (MO)

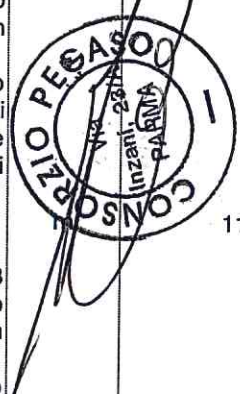
Ottobre 2014

REGIONE EMILIA-ROMAGNA
STRUTTURA COMPLESSIVA STRAORDINARIA
L. 135/2012 - ATTIVITÀ SISMICI 2012
LUISS/UNIVERSITÀ TORVIGNANTE
Dott.ssa Lucia Balboni

IL COMMISSARIO DELEGATO
Alfredo Bertelli



Num.Ord. TARIFFA	DESCRIZIONE DELL'ARTICOLO	unità di misura	PREZZO UNITARIO
Nr. 1 C02016b	Fornitura e posa in opera di tubi in pvc rigido per condotte in pressione di acqua potabile, tipo 313 secondo norma UNI EN 1452, di qualità alimentare con miscela libera da piombo, secondo prescrizioni igienico sanitarie del Ministero della Sanità, circolare n. 102 del 02/12/78 e con spessori calcolati per resistere ad una sollecitazione circonferenziale a 20 °C di 12,5 N/mmq, fornite con anello di giunzione in materiale elastomerico inamovibile, conforme alla norma UNI EN 681-1. Compresi gli eventuali spostamenti longitudinali nel cavo per intralcio di qualsiasi genere, la fornitura dei materiali per le giunzioni e l'esecuzione delle medesime, l'esecuzione delle prove idrauliche, il lavaggio e la disinfezione; sono esclusi gli scavi, rinfianchi e rinterri. euro (undici/96)		11,96
Nr. 2 C02016h	Fornitura e posa in opera di tubi in pvc rigido per condotte in pressione di acqua potabile, tipo 313 secondo norma UNI EN 1452, di qualità alimentare con miscela libera da piombo, secondo prescrizioni igienico sanitarie del Ministero della Sanità, circolare n. 102 del 02/12/78 e con spessori calcolati per resistere ad una sollecitazione circonferenziale a 20 °C di 12,5 N/mmq, fornite con anello di giunzione in materiale elastomerico inamovibile, conforme alla norma UNI EN 681-1. Compresi gli eventuali spostamenti longitudinali nel cavo per intralcio di qualsiasi genere, la fornitura dei materiali per le giunzioni e l'esecuzione delle medesime, l'esecuzione delle prove idrauliche, il lavaggio e la disinfezione; sono esclusi gli scavi, rinfianchi e rinterri. euro (ventinove/01)	m	29,01
Nr. 3 C02043b	Fornitura e posa in opera di pozzetto di raccordo, realizzato con elementi prefabbricati in cemento vibrato con impronte laterali per l'immissione di tubi, senza coperchio o griglia, posti in opera compreso ogni onere e magistero per l'allaccio a tenuta con le tubazioni, ecc. incluso scavo, rinfianco con calcestruzzo e rinterro: euro (trentacinque/64)	cadauno	35,64
Nr. 4 C02043c	Fornitura e posa in opera di pozzetto di raccordo, realizzato con elementi prefabbricati in cemento vibrato con impronte laterali per l'immissione di tubi, senza coperchio o griglia, posti in opera compreso ogni onere e magistero per l'allaccio a tenuta con le tubazioni, ecc. incluso scavo, rinfianco con calcestruzzo e rinterro: euro (quarantadue/41)	cadauno	41,41
Nr. 5 C02048a	Fornitura e posa in opera di chiusino con coperchio in cemento armato vibrocompresso per pozzetti carrabili: euro (sedici/45)	a corpo	
Nr. 6 C02048b	Fornitura e posa in opera di chiusino con coperchio in cemento armato vibrocompresso per pozzetti carrabili: euro (trenta/07)	a corpo	80,07
Nr. 7 E01007a	Fornitura e posa in opera di tubazione multistrato adatta per la distribuzione dell'impianto di riscaldamento e dell'impianto idrico sanitario, costituita da: 1. strato esterno in polietilene reticolato PE-Xb (reticolato mediante silani), 2. strato intermedio adesivo, 3. strato di alluminio saldato testa a testa longitudinalmente, 4. strato intermedio adesivo, 5. strato interno in polietilene reticolato PE-Xb (reticolato mediante silani), per complessivi circa: euro (otto/19)	m	8,19
Nr. 8 E01007c	Fornitura e posa in opera di tubazione multistrato adatta per la distribuzione dell'impianto di riscaldamento e dell'impianto idrico sanitario, costituita da: 1. strato esterno in polietilene reticolato PE-Xb (reticolato mediante silani), 2. strato intermedio adesivo, 3. strato di alluminio saldato testa a testa longitudinalmente, 4. strato intermedio adesivo, 5. strato interno in polietilene reticolato PE-Xb (reticolato mediante silani), per complessivi circa: euro (tredici/18)	m	13,18
Nr. 9 E01007d	Fornitura e posa in opera di tubazione multistrato adatta per la distribuzione dell'impianto di riscaldamento e dell'impianto idrico sanitario, costituita da:		



COMMISSARIO DELEGATO
Stefano Bertini


REGIONE EMILIA-ROMAGNA
STRUTTURA COMISSARIALE STRAORDINARIA
L. 135/2012
LUFFICIALI CANTANTE



COMMITTENTE:

Ministero dell'Economia e delle Finanze
 MARCA DA BOLLO
 €16,00
 SEDICI/00
 Entrata
 00026331 00001628 WDRAC001
 00022650 17/12/2014 09:30:16
 4578-00888 EAB6CF2496AB76C8
 IDENTIFICATIVO: 01130946932416

0521 774703 - Fax 0521 270462

	DESCRIZIONE DELL'ARTICOLO	unità di misura	PREZZO UNITARIO
	1. strato esterno in polietilene reticolato PE-Xb (reticolato mediante silani), 2. strato intermedio adesivo, 3. strato di alluminio saldato testa a testa longitudinalmente, 4. strato intermedio adesivo, 5. strato interno in polietilene reticolato PE-Xb (reticolato mediante silani), per complessivi circa: euro (dieci/76)	m	10,76
Nr. 10 E01017c	Fornitura e posa in opera di vaso a sedere in vitreous-china di colore bianco con scarico a parete, ancoraggio a parete con viti e tasselli, sedile bianco con coperchio, completo di: struttura di sostegno a muro cassetta di risciacquo da incasso con doppio pulsante euro (duecentosessantaotto/83)	n.	268,83
Nr. 11 E01025b	Fornitura e posa in opera di lavabo in ceramica con appoggia gomiti, paraspruzzi, miscelatore meccanico a leva lunga con bocchello estraibile, sifone con scarico flessibile per garantirne l'inclinazione, in opera con esclusione delle opere murarie. euro (cinquecentotrentauno/58)	n.	531,58
Nr. 12 E01046a IL COMMISSARIO DELEGATO Alfredo Bertelli	Fornitura e posa in opera di lavabo sospeso per disabili in vitreous-china di colore bianco di tipo concavo, completo di: - bordi arrotondati - appoggi per gomiti - spartiacque antispruzzo - troppo pieno e portasapone laterale - piletta grigliata con saltarello interno con comando a taretto laterale tubo cromato di scarico e sifone speciale da incasso - gruppo di miscelazione monocomando a leva lunga - viti e tasselli di ancoraggio. euro (cinquecentotrentauno/65)	n.	531,65
Nr. 13 E01048b	Fornitura e posa in opera di vaso a sedere per disabili in vitreous-china di colore bianco con scarico a parete, con catino allungato, sedile ergonomico con apertura anteriore, copertura in plastica, completo di cassetta di scarico a zaino con comando pneumatico agevolato a distanza. euro (seicentoventisette/18)	n.	627,18
Nr. 14 E01052b	Fornitura e posa in opera di maniglioni di appoggio e sostegno per i servizi igienici per disabili, costituiti da maniglione perimetrale, sostegno lato vaso e lato lavabo. euro (cinquantaquattro/09)	n.	54,09
Nr. 15 E01054b	Fornitura e posa in opera di maniglioni di appoggio e sostegno per i servizi igienici per disabili, costituiti da maniglione perimetrale, sostegno lato vaso e lato lavabo. euro (centotredici/81)	n.	113,81
Nr. 16 E03033a	Fornitura e posa in opera di Isolamento termico delle tubazioni e valvole per refrigeratori industriali, commerciali, impianti di condizionamento, condotte d'aria e sistemi di riscaldamento industriali e civili, realizzato con guaina in elastomero espanso a celle chiuse, classe 1 di resistenza al fuoco, per temperature tra -45 e +105 °C, coefficiente di conduttività lambda alla temperatura media di 0 °C pari a 0,036 W/mK, fattore di resistenza al vapore acqueo $\mu=7.000$, comprese giunzioni nastrate. euro (quattro/93)	m	4,93
Nr. 17 E03033b	Fornitura e posa in opera di Isolamento termico delle tubazioni e valvole per refrigeratori industriali, commerciali, impianti di condizionamento, condotte d'aria e sistemi di riscaldamento industriali e civili, realizzato con guaina in elastomero espanso a celle chiuse, classe 1 di resistenza al fuoco, per temperature tra -45 e +105 °C, coefficiente di conduttività lambda alla temperatura media di 0 °C pari a 0,036 W/mK, fattore di resistenza al vapore acqueo $\mu=7.000$, comprese giunzioni nastrate. euro (sette/71)	m	7,71
Nr. 18 E03040b	Fornitura e posa in opera di staffaggi per condotte a sezione circolare realizzati in lamiera zincata, costruiti secondo UNI EN 12236 e misurati secondo EN 14239 e guida AICARR, escluso il trasporto: euro (uno/50)	n.	1,50

COMMITTENTE:

Num.Ord. TARIFFA	DESCRIZIONE DELL'ARTICOLO	unità di misura	PREZZO UNITARIO
Nr. 19 E03042a	Fornitura e posa in opera di condotte rettilinee a sezione rettangolare in lamiera zincata, lunghezza standard alla produzione e prive di coibentazione, eseguite in classe di tenuta A secondo norma UNI EN 12237, per la realizzazione di reti aeruliche date in opera sino ad una altezza dal piano di calpestio di 4,00 m, compreso il materiale di consumo (guarnizioni, sigillante, bulloni e controdadi, squadrette, morsetti ecc.) con esclusione dei pezzi speciali, dello staffaggio e del trasporto. euro (ventiotto/41)	m2	28,41
Nr. 20 E03045a	Fornitura e posa in opera di staffaggi per condotte a sezione rettangolare realizzati in lamiera zincata, costruiti secondo UNI EN 12236 e misurati secondo EN 14239 e guida AICARR, escluso il trasporto: euro (otto/50)	n	8,50
Nr. 21 E03067b	Fornitura e posa in opera di condotto flessibile in alluminio triplo strato ricoperto esternamente da uno strato in fibra di vetro e da uno strato di alluminio rinforzato, temperatura di utilizzo da -30 °C a +140 °C, velocità massima dell'aria 30 m/s, pressione d'esercizio massima 3000 Pa, certificato classe 1 di reazione al fuoco, spessore fibra di vetro 25 mm, densità 16 kg/mc, dato in opera completo sino a 5 m dal pavimento, il prezzo comprende quota parte del costo delle fascette di fissaggio. euro (due/00)	m	2,00
Nr. 22 E03080a	Fornitura e posa in opera di Griglia di transito aria dai locali, in acciaio con profilo antiluce, da installare su porta, data in opera a perfetta regola d'arte, con esclusione delle opere murarie o da falegname, delle dimensioni di 300x160 mm euro (sessanta/17)	n.	60,17
Nr. 23 E03080b	Fornitura e posa in opera di Griglia di transito aria dai locali, in acciaio con profilo antiluce, da installare su porta, data in opera a perfetta regola d'arte, con esclusione delle opere murarie o da falegname, delle dimensioni di 400x160 mm euro (quarantanove/93)	n.	49,93
Nr. 24 E04001c	Fornitura e posa in opera di estintore portatile a polvere da 6 Kg per fuochi di classe 55A-233BC euro (settantauno/21)	n.	70,21
Nr. 25 E04002b	Fornitura e posa in opera di estintore portatile a CO2 da 5 Kg per fuochi di classe 113BC euro (duecentoquarantauno/04)	n.	241,04
Nr. 26 E04009d	Fornitura e posa in opera di cassetta naspo UNI 25 per interno, in lamiera di acciaio con verniciatura rossa, dotata di semplice snodo in tutte le posizioni, telaio portavetro, completa di : - manichetta semirigida nylon gommato con inserto rigido da 30 m - valvola a sfera di intercettazione UNI 25 diam. 1" - raccordi in ottone - lancia tedesca a tre posizioni aperto/chiuso/nebulizzato - lastra in materiale plastico perfettamente trasparente preformata alla rottura tipo SAFE CRASH euro (trecentoquarantasei/24)	n.	346,24
Nr. 27 E04015a	Fornitura e posa in opera di gruppo attacco motopompa diam. 2", di tipo orizzontale ad un attacco, pressione di esercizio 12 bar, costituito da: - valvola d'intercettazione in ottone UNI 5705 - valvola di non ritorno in ottone UNI 5705 - doppia valvola di sicurezza in ottone UNI 5705 - doppia valvola d'intercettazione con attacco UNI 70 VV.FF euro (centoottantauno/41)	n.	181,41
Nr. 28 NP01	Fornitura e posa in opera di tubazione in polietilene ad alta densità PN 16 (SDR 11) per il convogliamento di fluidi in pressione, acqua potabile, liquidi alimentari UNI 12201, completa in opera di pezzi speciali di raccordo nella lunghezza sottoindicata come da lettura disegni: euro (nove/64)	m	9,64
Nr. 29 NP02	Fornitura e posa in opera di tubazione in polietilene ad alta densità PN 16 (SDR 11) per il convogliamento di fluidi in pressione, acqua potabile, liquidi alimentari UNI 12201, completa in opera di pezzi speciali di raccordo nella lunghezza sottoindicata come da lettura disegni: euro (sette/91)	m	7,91



IL COMMISSARIO DELEGATO
Attilio Belli

REGIONE EMILIA-ROMANA
STRUTTURA COMMISSIONE STRAGORDINARIA
L. 135/2012 (C.V.L. SISMICI 2012)
UFFICIO REGIONALE
ID. Massa Carrara - Ballarò



COMMITTENTE:

Ministero dell'Economia e delle Finanze
 Agenzia Entrate
 MARCA DA BOLLO
 €16,00
 SEDICI/DO
 00026331 00001628 WDRAC001
 00022652 17/12/2014 09:38:27
 4578-00088 D1220156820362E
 IDENTIFICATIVO 01130946932393

0521.774703 - Fax 0521 270462

DESCRIZIONE DELL'ARTICOLO

		unità di misura	PREZZO UNITARIO
Nr. 30 NP03	Fornitura e posa in opera di tubo di acciaio trafilato senza saldatura secondo UNI 10255, filettabile secondo UNI ISO 7/1 con zincatura eseguita a caldo secondo UNI 5745-86. Completo di raccordi, curve e pezzi speciali in ghisa malleabile a cuore bianco e staffe di sostegno nella lunghezza sottoindicata come da lettura disegni: euro (trentaquattro/29)	m	34,29
Nr. 31 NP04	Fornitura e posa in opera di saracinesca in ghisa flangiata a corpo piatto PN 16 cuneo in ghisa sferoidale rivestito in speciale gomma atossica, con prolunga asta di manovra, da installare in apposito pozzetto, completa di controflange e bulloni euro (centoventitre/81)	n.	123,81
Nr. 32 NP05	Fornitura e posa in opera di valvola di ritegno a clapet, esecuzione ispezionabile adatta per montaggio orizzontale, corpo valvola in ghisa grigia GG 25. euro (centoottantatre/17)	n.	183,17
Nr. 33 NP06	Fornitura e posa in opera di pozzetto di raccordo, realizzato con elementi prefabbricati in cemento vibrato con impronte laterali per l'immissione di tubi, senza coperchio o griglia, posti in opera compreso ogni onere e magistero per l'allaccio a tenuta con le tubazioni, ecc. incluso scavo, rinfiacco con calcestruzzo e rinterro: euro (centotrentatre/73)	cadauno	133,73
Nr. 34 NP07	Fornitura e posa in opera di chiusino con coperchio in cemento armato vibrocompresso per pozzetti carrabili: euro (quarantatre/73)	a corpo	43,73
Nr. 35 NP08	Fornitura e posa di nastro segnalatore colore azzurro in PE a maglia, con cavo in acciaio incorporato h. cm 10, con dicitura "ATTENZIONE TUBO ACQUA" euro (uno/02)	m	1,02
Nr. 36 NP09	Fornitura e posa in opera di manometro completo di valvola da installare in prossimità dell'ultimo naspo, atto ad indicare la presenza di pressione nel punto più sfavorito della rete, nonché la pressione dinamica durante l'utilizzo del naspo. euro (trentasette/42)	n.	37,42
Nr. 37 NP10	Fornitura e posa in opera di scaldabagno elettrico in pompa di calore della capacità di 80 l con le seguenti caratteristiche tecniche: - Cop 3,6 a temperatura aria 20 °C - Range di lavoro in pompa di calore con temperature dell'aria da - 5 a 42 °C - Gas ecologico R134A consente di raggiungere temperature dell'acqua fino a 62 °C in pompa di calore - Condensatore avvolto alla caldaia (non immerso in acqua) - Bassa rumorosità (unità esterna) - Caldaia in acciaio smaltato al titanio - Resistenza elettrica in steatite a doppia potenza - Anodo attivo (Protech) + anodo magnesio - Display LCD euro (tremilacinquecento/00)	n.	3'500,00
Nr. 38 NP11	Fornitura e posa in opera di scaldabagno elettrico in pompa di calore della capacità di 110 l con le seguenti caratteristiche tecniche: - Cop 3,6 a temperatura aria 20 °C - Range di lavoro in pompa di calore con temperature dell'aria da - 5 a 42 °C - Gas ecologico R134A consente di raggiungere temperature dell'acqua fino a 62 °C in pompa di calore - Condensatore avvolto alla caldaia (non immerso in acqua) - Bassa rumorosità (unità esterna) - Caldaia in acciaio smaltato al titanio - Resistenza elettrica in steatite a doppia potenza - Anodo attivo (Protech) + anodo magnesio - Display LCD euro (quattromilacinquecento/00)	n.	4'500,00
Nr. 39 NP12	Fornitura e posa in opera di collettori cromati di distribuzione idrosanitaria preassemblati in cassetta composta da: - coppia di collettori cromati		



IL COMMISSARIO DELEGATO
 Alfredo Bertelli

REGIONE EMILIA ROMAGNA
 STRUTTURA COMUNITARIA STRAORDINARIA
 L. 135/2012
 L'UFFICIO
 Dott.ssa Canali



COMMITTENTE:



Num.Ord. TARIFFA	DESCRIZIONE DELL'ARTICOLO		
	- coppia di supporti in acciaio inox - cassetta di contenimento - valvole di intercettazione euro (novantasette/81)		97,81
Nr. 40 NP13	Fornitura e posa in opera di tubazione in polietilene ad alta densità PN 16 (SDR 11) per il convogliamento di fluidi in pressione, acqua potabile, liquidi alimentari UNI 12201, completa in opera di pezzi speciali di raccordo nella lunghezza sottoindicata come da lettura disegni: euro (quattro/83)		4,83
Nr. 41 NP14	Fornitura e posa in opera di tubazione in polietilene ad alta densità PN 16 (SDR 11) per il convogliamento di fluidi in pressione, acqua potabile, liquidi alimentari UNI 12201, completa in opera di pezzi speciali di raccordo nella lunghezza sottoindicata come da lettura disegni: euro (sei/76)	m	6,76
Nr. 42 NP15	Fornitura e posa in opera di attacco per lavello completo di allaccio tubazione e scarico. euro (quattordici/95)	n.	14,95
Nr. 43 NP16	Fornitura e posa in opera di attacco per installazione lavastoviglie completo in opera di: - rubinetto cromato per acqua fredda con portagomma; - scarico a muro antiodore ad incasso con placca in acciaio - quota parte tubazione e scarico. euro (ventisette/85)	n.	27,85
Nr. 44 NP17	Fornitura e posa in opera di tubazione in polipropilene fonoassorbente, inattaccabile agli acidi, per l'allacciamento degli scarichi degli apparecchi alle colonne verticali comprese, completa di raccordi curve e pezzi speciali, DN 50 nella lunghezza sottoindicata. euro (ventiquattro/23)	m	24,23
Nr. 45 NP18	Fornitura e posa in opera di tubazione in polipropilene fonoassorbente, inattaccabile agli acidi, per l'allacciamento degli scarichi degli apparecchi alle colonne verticali comprese, completa di raccordi curve e pezzi speciali, DN 110 nella lunghezza sottoindicata. euro (trentaquattro/15)	m	34,15
Nr. 46 NP19	Fornitura e posa in opera di tubazione in polipropilene fonoassorbente, inattaccabile agli acidi, per l'allacciamento degli scarichi degli apparecchi alle colonne verticali comprese, completa di raccordi curve e pezzi speciali, DN 125 nella lunghezza sottoindicata. euro (trentanove/22)	m	39,22
Nr. 47 NP20	Fornitura e posa in opera di condotto di di ventilazione scarichi in PVC diam. DN 75 euro (tredici/04)	m	13,04
Nr. 48 NP21	Fornitura e posa in opera di rubinetti di erogazione cromato con portagomma diam. 3/4" euro (ventisei/14)	n.	26,14
Nr. 49 NP22	Fornitura e posa in opera di gruppo antincendio composto da: RISERVA IDRICA Costruita in materiale acciaio Fe 360b UNI EN 10025 presabbiato 2,5 SA o decapato avente spessore fondi e fasciame 50/10 mm Classe B secondo norma UNI EN 10029. Saldature esterne realizzate ad arco sommerso secondo processo certificato UNI EN 287-288. Saldature interne realizzate ad arco sommerso secondo UNI EN 287-288. Saldature manuali realizzate a MIG secondo processo certificato UNI EN 287-288 da personale qualificato e certificato. Verniciatura esterna realizzato con smalto industriale e verniciatura interna realizzata con fondo epossidico. Riserva munita di n. 2 selle per installazione esterna Dimensioni di ingombro: diam mm 2.000 - lunghezza totale mm 3.000. Capacità da 5 mc.		
	LOCALE TECNICO Costruito con pannelli prefabbricati sandwich di spessore mm 100 composti da N° 2 supporti esterni in acciaio zincato da 0,5 mm trattato con vernice industriale e isolamento interno in lana minerale. Supporti metallici esterni in acciaio zincato a caldo S250D conformi alla UNI EN 10147 e finitura con rivestimento organico con caratteristiche secondo le specifiche EN 10169-1 e ENV 10169-2 profilati a freddo. Isolamento interno realizzato mediante materassino in lana di roccia a fibre orientate disposte ortogonalmente al piano delle lamiere. Porta esterna di accesso per l'intera parete a doppia anta. Sia nel lato destro e in quello sinistro del locale tecnico verranno		



IL COMMISSARIO DELEGATO
Alfredo Bertelli

REGIONE EMILIA ROMAGNA
STRUTTURA COMISSARIALE STRAORDINARIA
L. 135/2012
LUIGI CASARTE
(Dott.ssa) Maria Babboji



COMMITTENTE:

Num.Ord. TARIFFA	DESCRIZIONE DELL'ARTICOLO	unità di misura	PREZZO UNITARIO
	<p>realizzati dei pannelli amovibili per manutenzione impianto di pressurizzazione. Il piano di calpestino verrà realizzato con longaroni trasversali completi di rinforzi per l'installazione del gruppo. Nella porta di accesso verrà installata una condotta di aspirazione con dimensioni di mm 400x400 secondo par. 5.4.1 - UNI 11292.</p> <p>All' interno del locale sono presenti:</p> <ul style="list-style-type: none"> -N° 1 condotta di ventilazione naturale posta sulla porta di accesso 400x400 secondo par. 5.4.1 - UNI 11292. -N° 1 condotta di ventilazione forzata completa di elettroventilatore ad accensione automatica con motore diesel in moto. -N° 1 tubo di scarico gas motopompa isolato termicamente. -N° 1 sistema di controllo per ventilatore con allarme e auto alimentazione 60 min. per ventilatore Soccorrer 220-230 v. 50Hz-IP21- 15A. -N. 1 misuratore di livello digitale con sonda rilevamento pressione statica. -N° 1 indicatore di livello digitale -N° 1 estintore classe 34A144BC secondo par. 6.7 UNI 11292. -N° 1 termoventilatore 220v. W2000 50 Hz IPx4. -N° 1 tubazione di mandata collegata al collettore di mandata. -N° 1 luce principale OVA 37929 1965 24 W 220v. 50 Hz e n° 1 luce ausiliaria vano tecnico con grado di protezione IP65 secondo par. 6.2.1 UNI 11292 -N° 3 manicotti passacavi di dimensioni idonee per alimentazioni elettriche -N° 1 impianto sprinkler modello SU con bulbo a risposta standard 68° C - 115 °F + N° 1 flussostato -N° 1 quadro elettrico completo di termostato ambiente per regolazione temperatura che consente di: comandare il funzionamento del termoconvettore <p>Dimensioni di ingombro Lunghezza mm 2500 -Larghezza mm 2500 - Altezza utile mm 2400</p> <p>GRUPPO DI POMPAGGIO Caratteristiche tecniche: Elettropompa Principale: N° 1 mod. Etanorm N 050-032-200.1 Portata: 5 m³/h Prevalenza: 50 m Velocità: 2.940 g/1' Bocche asp/man: DN 50x32 Tipo di tenuta: meccanica Accoppiamento pompa/motore: giunto elastico con spaziatore Potenza motore elettrico: 5,5 kW (NPSH 16 m) * Raffreddamento: aria</p> <p>Pompa Pilota verticale: Movitec V 2/9 Portata: 0 ÷ 3 m³/h Prevalenza: 60 - 20m Velocità: 2.900 g/1' Potenza motore elettrico: 0.75 kW Tensione: 230/400 V. - 50 Hz avv.diretto</p> <p>Accessori a corredo</p> <ul style="list-style-type: none"> N° 1 Basamento comune in ferro a U verniciato in RAL 5002 per Elettropompa + Elettropompa + elettropompa pilota N° 1 Quadro di comando Elettropompa da 5,5 Kw a norma EN 12845, montato a bordo impianto, alimentazione da rete 3x400 V N° 1 Quadro di comando pompa pilota standard da 0,75 kW, montato a bordo impianto, avviamento diretto N° 1 Stacchi conici concentrici flangiato in mandata DN 32 x DN 50 PN16, attacco valvolato per riciclo acqua in vasca completo di attacco pressostato segnalazione "pompa in funzione" N° 1 Valvole di ritegno ispezionabile DN 50 PN16 N° 1 Valvole intercettazione a farfalla DN 50 PN16 in mandata, N° 2 Pressostati di avviamento Elettropompa principale, collegati elettricamente in serie e montati su circuito idraulico di prova secondo la EN 12845, posizionati sulla valvola di ritegno N° 2 Pressostati di avviamento Elettropompa di riserva, collegati elettricamente in serie e montati su circuito idraulico di prova secondo la EN 12845, posizionati sulla valvola di ritegno N° 2 Manometri in bagno di glicerina, 0/16 bar, scala di lettura 0,5 bar, montati sul circuito pressostati di avviamento pompe principali e pompa pilota N° 1 Manovuotometro in bagno di glicerina, -1/3 bar, sulla tubazione di aspirazione a valle delle 		

COMMITTENTE:



 IL COMMISSARIO DELEGATO
 Alfredo Bertelli

 REGIONE EMILIA ROMAGNA
 STRUTTURA COMUNITARIA
 L. 135/2012
 L'UFFICIO DEL COORDINATORE
 Dott.ssa Claudia Baiotti

Ministero dell'Economia e delle Finanze
MARCA DA BOLLO
€16,00
SEDICI/00
Entrate
00026331 00001628 WDRAC001
00022623 17/12/2014 09:28:05
4578-00088 28498404158DA97E
IDENTIFICATIVO : 01130946932688
001/1 13 094693 268 8

Num.Ord. TARIFFA	DESCRIZIONE DELL'ARTICOLO		
	valvole di intercettazione. N°1 Collettore di mandata zincato biflangiato DN 65 PN16, con flangia cieca DN 65 PN16. N° 1 misuratore di portata DN 50 con valvola a farfalla e circuito di prova N° 1 Tronchetto conici , come previsti da normativa UNI/EN 12845, in aspirazione DN 50 PN16 N° 1 Vaso di espansione 24 Litri PN16 N° 1 Kit allarme come previsto da normativa UNI/EN 12845 euro (diciassettemilasettecentotrentanove/71)	a corpo	17'739,71
Nr. 50 NP23	Fornitura e posa in opera di sifone firenze da inserire in apposito pozzetto. euro (novanta/19)	Q.B.	90,19
Nr. 51 NP24	Fornitura e posa in opera di rivestimento per tubazioni, correnti in copertura percorse da acqua calda, con coppelle di lana minerale densità 90 kg/m³ e legatura con filo metallico, rivestimento esterno con foglio di polipropilene e alluminio liscio, completo di strisce e frecce colorate indicanti il tipo di fluido e la direzione, avente spessore pari a 50 mm, nei diametri e lunghezze necessarie all'impianto per complessivi circa: euro (ventidue/94)	mq	22,94
Nr. 52 NP25	Fornitura e posa in opera di ventilatore di estrazione cassonato, avente portata pari a 400 mc/h costituito da: - cassone di copertura in alluminio; - rivestimento fonoassorbente spessore 5 mm; - ventilatore centrifugo direttamente a pale avanti direttamente accoppiato al girante, monofase, IP 20, classe F a 6 poli, potenza assorbita 122 W; - classe di resistenza al fuoco 1 - variatori di velocità; - gruppo motore ventola montati su supporti antivibranti - giunto antivibrante montato sulla bocca premente del ventilatore. euro (seicentocinquantanove/38)	n.	359,38
Nr. 53 NP26	Fornitura e posa in opera di valvole di ventilazione in polipropilene DN 80 euro (diciotto/40)	n.	40
Nr. 54 NP27	Fornitura e posa in opera di tubo flessibile costruito da spirale di acciaio armonico inserita tra strati di alluminio e film di poliestere. Il tubo flessibile è omologato classe di resistenza al fuoco 1. euro (sette/73)	m	7,73
Nr. 55 NP28	Fornitura e posa in opera di ventilatore di estrazione cassonato, avente portata pari a 400 mc/h costituito da: - cassone di copertura in alluminio; - rivestimento fonoassorbente spessore 5 mm; - ventilatore centrifugo direttamente a pale avanti direttamente accoppiato al girante, monofase, IP 20, classe F a 6 poli, potenza assorbita 122 W; - classe di resistenza al fuoco 1 - variatori di velocità; - gruppo motore ventola montati su supporti antivibranti - giunto antivibrante montato sulla bocca premente del ventilatore. euro (seicentosessantatre/40)	n.	663,40
Nr. 56 NP29	Fornitura e posa in opera di griglia, anti volatile per la ripresa aria e l'espulsione aria degli estrattori. euro (trentacinque/95)	n.	35,95
Nr. 57 NP30	Fornitura e posa in opera di griglia, anti volatile per la ripresa aria e l'espulsione aria degli estrattori. euro (trentatre/20)	n.	33,20
Nr. 58 NP31	Fornitura e posa in opera di elettropompa singola, ad asse verticale, per la circolazione del fluido del circuito , avente portata e prevalenza adeguate, completa in opera di: - flange e/o bocchettoni di accoppiamento - bulloni e/o guarnizioni - apparecchiature di comando e controllo - Portata 5 mc/h - Prevalenza 6 m		



IL COMMISSARIO DELEGATO
Alfredo Bottelli

REGIONE EMILIA-ROMAGNA
STRUTTURA COMPLESSIVA STRAGORDINARIA
L. 13/05/2012
L. 13/05/2012
L. 13/05/2012
L. 13/05/2012



COMMITTENTE:

Ministero dell'Economia e delle Finanze
MARCA DA BOLLO
€16,00
 SEDICI/00
 entrate
 00026331 00001628 WDRAC001
 00022642 17/12/2014 09:29:38
 4578-00088 F691C388516FAZAE
 IDENTIFICATIVO: 01130946932495

0521 774703 - Fax 0521 270462

DESCRIZIONE DELL'ARTICOLO		unità di misura	PREZZO UNITARIO
	euro (seicentottantanove/10)	n.	689,10
Nr. 59 NP32	Fornitura e posa in opera di elettropompa singola, ad asse verticale, per la circolazione del fluido del circuito , avente portata e prevalenza adeguate, completa in opera di: - flange e/o bocchettoni di accoppiamento - bulloni e/o guarnizioni - apparecchiature di comando e controllo - Portata 0,7 mc/h - Prevalenza 12,2 m euro (milletrentatre/23)	n.	1'033,23
Nr. 60 NP33	Fornitura e posa in opera di elettropompa singola, ad asse verticale, per la circolazione del fluido del circuito , avente portata e prevalenza adeguate, completa in opera di: - flange e/o bocchettoni di accoppiamento - bulloni e/o guarnizioni - apparecchiature di comando e controllo - Portata 18 mc/h - Prevalenza 12 m euro (duemilanovantasette/15)	n.	2'097,15
Nr. 61 NP34	Fornitura e posa in opera di elettropompa singola, ad asse verticale, per la circolazione del fluido del circuito , avente portata e prevalenza adeguate, completa in opera di: - flange e/o bocchettoni di accoppiamento - bulloni e/o guarnizioni - apparecchiature di comando e controllo - Portata 60 mc/h - Prevalenza 3,5 m euro (duemilaquattrocentoquarantaquattro/43)	n.	2'444,43
Nr. 62 NP35	Fornitura e posa in opera di elettropompa singola, ad asse verticale, per la circolazione del fluido del circuito , avente portata e prevalenza adeguate, completa in opera di: - flange e/o bocchettoni di accoppiamento - bulloni e/o guarnizioni - apparecchiature di comando e controllo - Portata 16 mc/h - Prevalenza 7 m euro (milleduecentottantatre/66)	n.	1'283,66
Nr. 63 NP36	Fornitura e posa in opera di elettropompa singola, ad asse verticale, per la circolazione del fluido del circuito , avente portata e prevalenza adeguate, completa in opera di: - flange e/o bocchettoni di accoppiamento - bulloni e/o guarnizioni - apparecchiature di comando e controllo - Portata 2,9 mc/h - Prevalenza 4,5 m euro (quattrocentoquaranta/25)	n.	440,25
Nr. 64 NP37	Fornitura e posa in opera di valvola a sfera cromata con maniglia a farfalla a passaggio standard euro (quarantadue/05)	n.	42,05
Nr. 65 NP38	Fornitura e posa in opera di valvola a sfera cromata con maniglia a farfalla a passaggio standard euro (trentadue/51)	n.	32,51
Nr. 66 NP39	Fornitura e posa in opera di valvola a sfera cromata con maniglia a farfalla a passaggio standard euro (cinquantanove/71)	n.	59,71
Nr. 67 NP40	Fornitura e posa in opera di saracinesca in ghisa flangiata a corpo piatto PN 10 cuneo in ghisa sferoidale rivestito in speciale gomma atossica, completa di controflange e bulloni euro (centoquarantatre/33)	n.	143,33
Nr. 68 NP41	Fornitura e posa in opera di saracinesca in ghisa flangiata a corpo piatto PN 10 cuneo in ghisa sferoidale rivestito in speciale gomma atossica, completa di controflange e bulloni euro (centosessantasette/58)	n.	167,58
Nr. 69	Fornitura e posa in opera di valvola di ritegno a clapet, esecuzione ispezionabile adatta per		

COMMITTENTE:

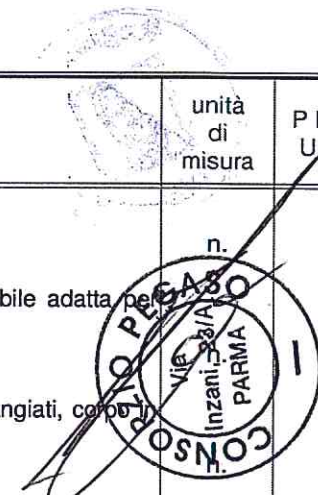


IL COMMISSARIO DELEGATO
 Alfredo Bertelli

REGIONE EMILIA-ROMAGNA
 STRUTTURA COMMISSARIALE STRAORDINARIA
 L. 135/2012 - ART. 10
 LUFF - Ufficio di Livorno
 Dott. ssa...



Num.Ord. TARIFFA	DESCRIZIONE DELL'ARTICOLO	unità di misura	PREZZO UNITARIO
NP42	montaggio orizzontale, corpo valvola in ghisa grigia GG 25. euro (centosessantauno/03)	n.	161,03
Nr. 70 NP43	Fornitura e posa in opera di valvola di ritegno a clapet, esecuzione ispezionabile adatta per montaggio orizzontale, corpo valvola in ghisa grigia GG 25. euro (duecentotrentasette/59)	n.	237,59
Nr. 71 NP44	Fornitura e posa in opera di giunto antivibrante in gomma elastica con attacchi flangiati, corpo in gomma EPDM, completo in opera di controflange e bulloni. euro (duecentoventiotto/86)	n.	228,86
Nr. 72 NP45	Fornitura e posa in opera di giunto antivibrante in gomma elastica con attacchi flangiati, corpo in gomma EPDM, completo in opera di controflange e bulloni. euro (duecentoquarantacinque/52)	n.	245,52
Nr. 73 NP46	Fornitura e posa in opera di collettore complanare in acciaio zincato per distribuzione tubi dei var circuiti, lunghezza 2,5 mt completo di ogni onere accessorio. euro (ottocentosei/15)	n.	806,15
Nr. 74 NP47	Fornitura e posa in opera di collettore complanare in acciaio zincato per distribuzione tubi dei var circuiti, lunghezza 2 mt completo di ogni onere accessorio. euro (seicentoquarantaotto/65)	n.	648,65
Nr. 75 NP48	Fornitura e posa in opera di tubo di acciaio trafilato senza saldatura secondo UNI 10255, filettabile secondo UNI ISO 7/1 con zincatura eseguita a caldo secondo UNI 5745-86, preisolato per intero. Completo di raccordi, curve e pezzi speciali in ghisa malleabile a cuore bianco e staffe di sostegno nella lunghezza sottoindicata come da lettura disegni: euro (trentaotto/16)	m	38,16
Nr. 76 NP49	Fornitura e posa in opera di tubo di acciaio trafilato senza saldatura secondo UNI 10255, filettabile secondo UNI ISO 7/1 con zincatura eseguita a caldo secondo UNI 5745-86, preisolato per intero. Completo di raccordi, curve e pezzi speciali in ghisa malleabile a cuore bianco e staffe di sostegno nella lunghezza sottoindicata come da lettura disegni: euro (cinquantasei/01)	m	66,00
Nr. 77 NP50	Fornitura e posa in opera di tubo di acciaio trafilato senza saldatura secondo UNI 10255, filettabile secondo UNI ISO 7/1 con zincatura eseguita a caldo secondo UNI 5745-86, preisolato per intero. Completo di raccordi, curve e pezzi speciali in ghisa malleabile a cuore bianco e staffe di sostegno nella lunghezza sottoindicata come da lettura disegni: euro (settantaotto/41)	m	78,41
Nr. 78 NP51	Fornitura e posa in opera di tubazione in acciaio nero trafilato mannesmann secondo UNI 8863- 87, da giuntare in opera con saldature ossiacetileniche e filettabile secondo UNI ISO 7/1 fino a diam. 2". Completa in opera di curve, staffe e due mani di antiruggine al minio nella lunghezza sottoindicata come da lettura disegni: euro (dodici/51)	m	12,51
Nr. 79 NP52	Fornitura e posa in opera di tubazione in acciaio nero trafilato mannesmann secondo UNI 8863- 87, da giuntare in opera con saldature ossiacetileniche e filettabile secondo UNI ISO 7/1 fino a diam. 2". Completa in opera di curve, staffe e due mani di antiruggine al minio nella lunghezza sottoindicata come da lettura disegni: euro (quindici/74)	m	15,74
Nr. 80 NP53	Fornitura e posa in opera di tubazione in acciaio nero trafilato mannesmann secondo UNI 8863- 87, da giuntare in opera con saldature ossiacetileniche e filettabile secondo UNI ISO 7/1 fino a diam. 2". Completa in opera di curve, staffe e due mani di antiruggine al minio nella lunghezza sottoindicata come da lettura disegni: euro (ventinove/08)	m	29,08



IL COMMISSARIO DELEGATO
Alfredo Bertelli

REGIONE EMILIA-ROMBAGNA
STRUTTURA COMMISSIONI STRAORDINARIE
L. 135/2012 (EV) / (SM) CI 2012
UFFICIO REGIONALE



COMMITTENTE:

DESCRIZIONE DELL'ARTICOLO		unità di misura	PREZZO UNITARIO
Nr. 81 NP54	Fornitura e posa in opera di tubazione in acciaio nero trafilato mannesmann secondo UNI 8863-87, da giuntare in opera con saldature ossiacetileniche e filettabile secondo UNI ISO 7/1 fino a diam. 2". Completa in opera di curve, staffe e due mani di antiruggine al minio nella lunghezza sottoindicata come da lettura disegni: euro (quarantadue/16)	m	42,16
Nr. 82 NP55	Fornitura e posa in opera di tubazione in acciaio nero trafilato mannesmann secondo UNI 8863-87, da giuntare in opera con saldature ossiacetileniche e filettabile secondo UNI ISO 7/1 fino a diam. 2". Completa in opera di curve, staffe e due mani di antiruggine al minio nella lunghezza sottoindicata come da lettura disegni: euro (sessantaquattro/21)	m	64,21
Nr. 83 NP56	Fornitura e posa in opera di tubazione in acciaio nero trafilato mannesmann secondo UNI 8863-87, da giuntare in opera con saldature ossiacetileniche e filettabile secondo UNI ISO 7/1 fino a diam. 2". Completa in opera di curve, staffe e due mani di antiruggine al minio nella lunghezza sottoindicata come da lettura disegni: euro (diciotto/02)	m	18,02
Nr. 84 NP57	Fornitura e posa in opera di rivestimento per tubazioni, e accessori di centrale percorse da acqua calda, con cospelle di lana minerale densità 90 kg/m ³ e legatura con filo metallico, rivestimento esterno con foglio di PVC ISOGENOPACK, nei diametri e lunghezze necessarie all'impianto per complessivi circa: euro (dieci/64)	mq	10,64
Nr. 85 NP58	Fornitura e posa in opera di vaso di espansione chiuso a membrana collaudato I.S.P.E.S.L., pressione max. di esercizio 5 bar, temperatura max. 99°C, avente capacità pari a 80 l e precarica 2 bar. Completo di ogni onere ed accessorio necessario per il corretto funzionamento. euro (centosessantatre/13)	n.	163,13
Nr. 86 NP59	Fornitura e posa in opera di vaso di espansione chiuso a membrana collaudato I.S.P.E.S.L., pressione max. di esercizio 5 bar, temperatura max. 99°C, avente capacità pari a 300 l e precarica 2,5 bar. Completo di ogni onere ed accessorio necessario per il corretto funzionamento. euro (cinquecentottantadue/27)	n.	582,27
Nr. 87 NP60	Fornitura e posa in opera di unità di trattamento aria da 6500 mc/h con caratteristiche tecniche come da SCHEDA TECNICA ALLEGATA ALLA RELZIONE SPECIALISTICA euro (tremlacinquecento/00)	n.	3'500,00
Nr. 88 NP61	Fornitura e posa in opera di unità di trattamento aria da 26000 mc/h con caratteristiche tecniche come da SCHEDA TECNICA ALLEGATA ALLA RELZIONE SPECIALISTICA euro (seimilacinquecento/00)	n.	6'500,00
Nr. 89 NP62	Fornitura e posa in opera di refrigeratore d'acqua condensati ad aria con ventilatori assiali per installazione esterna da 444 kW con caratteristiche tecniche come da SCHEDA TECNICA ALLEGATA ALLA RELZIONE SPECIALISTICA euro (ottomila/00)	n.	8'000,00
Nr. 90 NP63	Fornitura e posa in opera di refrigeratore d'acqua aria/acqua con ventilatori assiali in versione pompa di calore reversibile 283,4 kW con caratteristiche tecniche come da SCHEDA TECNICA ALLEGATA ALLA RELZIONE SPECIALISTICA euro (cinquantamila/00)	n.	50'000,00
Nr. 91 NP64	Fornitura e posa in opera di accumulo puffer per pompa di calore da 283,4 kW, con capacità di 2000 lt senza serpentino. euro (cinquecentottanta/00)	n.	580,00
Nr. 92 NP65	Fornitura e posa in opera di accumulo puffer per refrigeratore da 444 kW, con capacità di 3000 lt senza serpentino. euro (seicento/00)	n.	600,00

COMMITTENTE:

Ministero dell'Economia e delle Finanze
MARCA DA BOLLO
€16,00
SEDICI/00

Entrata
00026334 00001628 WDRAC001
00022641 17/12/2014 09:29:33
4578-00088 4DC472B629AED8B1
IDENTIFICATIVO 01130946932507

U 1 T3 094693 250 7

Num.Ord. TARIFFA	DESCRIZIONE DELL'ARTICOLO	
Nr. 93 NP66	<p>Fornitura e posa in opera di diffusore a pavimento idoneo per installazione in pavimenti galleggianti. Il distributore favorisce l'effetto elicoidale del lancio e garantisce l'adattamento alle condizioni di esercizio più critiche. L'elevata induzione fa diminuirapidamente la velocità del lancio e la differenza di temperatura dell'aria tra lancio e ambiente.</p> <p>Il grigliato ha un notevole numero di nervature trasversali che aiutano a formare il lancio elicoidale. Per la variazione della direzione del lancio daorizzontale a verticale o viceversa occorre posizionare in modo diverso il distributore elicoidale. Vengono forniti due tipi di distributore elicoidalea seconda si voglia ottenere un lancio verticale/orizzontale (V,H) o un lancio verticale fisso (VF). La flangia viene impiegata per installazione supannelli con rivestimento tessile per evitarne lo sfrangiamento.In base alle necessità impiantistiche e di pulizia possono essere previsti cameradi raccordo e cestello raccogli rifiuti. Il cestello può avere una serranda di taratura regolabile dal fronte o dal sotto.</p> <p>euro (quindici/00)</p>	<p>n. 15,00</p>
Nr. 94 NP67	<p>Fornitura e posa in opera di griglia di ventilazione, utilizzabile per aria di mandata e di ripresa, preferibilmente per montaggio a parete, a davanzale e in canale, costituita da telaio frontale perimetrale (elementi telaio tagliati sghembi, collegati in continuo) con guarnizione continua e alette frontali.</p> <p>euro (novantaquattro/50)</p>	<p>n. 94,50</p>
Nr. 95 NP68	<p>Fornitura e posa in opera di griglia di ventilazione, utilizzabile per aria di mandata e di ripresa, preferibilmente per montaggio a parete, a davanzale e in canale, costituita da telaio frontale perimetrale (elementi telaio tagliati sghembi, collegati in continuo) con guarnizione continua e alette frontali.</p> <p>euro (quarantauno/98)</p>	<p>n. 41,98</p>
Nr. 96 NP69	<p>Fornitura e posa in opera di griglia di ventilazione, utilizzabile per aria di mandata e di ripresa, preferibilmente per montaggio a parete, a davanzale e in canale, costituita da telaio frontale perimetrale (elementi telaio tagliati sghembi, collegati in continuo) con guarnizione continua e alette frontali.</p> <p>euro (trentaotto/39)</p>	<p>n. 38,39</p>
Nr. 97 NP70	<p>Fornitura e posa in opera di regolatore di portata di forma rettangolare per sistemi a portata costante, meccanico autoazionato senza energia esterna, per mandata o ripresa aria, intervallo pressione differenziale 50 - 1000 Pa, disponibile in 19 misure per intervalli di portata 4 : 1, 40 - 3360 l/s o 144 - 12.096 m3/h.</p> <p>Serranda di regolazione montata su cuscinetto, soffietto di regolazione con contemporanea funzione di smorzatore pneumatico. Elevata precisione della portata con scala esterna, nonrichiedente manutenzione e installabile in qualsiasi posizione.</p> <p>Materiale: Involucro in lamiera di acciaio zincata, con flangia su entrambi i lati, asse serranda di regolazione supportato da cuscinetto radente con rivestimento PTFE, soffietto di regolazione in poliuretano.</p> <p>euro (novanta/01)</p>	<p>n. 90,01</p>
Nr. 98 NP71	<p>Fornitura e posa in opera di serranda tagli fuoco rettangolare in lamiera d'acciaio zincato, per l'isolamento e la compartimentazione dei locali in caso d'incendio. La serranda tagliafuoco sarà completa di una pala in materiale resistente al fuoco in silicato di calcio e un meccanismo di sgancio termico. La serranda tagliafuoco permette di soddisfare a pieno la normativa Italiana, relativamente alle procedure di test, ed alla successiva classificazione, secondo i Decreti Ministeriali 16/02/2007 e del 09/03/2007. Le serrande tagliafuocoso sono infatti testate secondo la norma Europea EN 1366-2 e classificate secondo la norma Europea EN 13501-3. Le modalità d'installazione approvate sono: per pareti e soffitti solidi (cemento), pareti divisorie leggere (cartongesso), ed in posizione remota rispetto alla parete.</p> <p>euro (settantasei/54)</p>	<p>n. 76,54</p>
Nr. 99 NP72	<p>Fornitura e posa in opera di serranda tagli fuoco rettangolare in lamiera d'acciaio zincato, per l'isolamento e la compartimentazione dei locali in caso d'incendio. La serranda tagliafuoco sarà completa di una pala in materiale resistente al fuoco in silicato di calcio e un meccanismo di sgancio termico. La serranda tagliafuoco permette di soddisfare a pieno la normativa Italiana, relativamente alle procedure di test, ed alla successiva classificazione, secondo i Decreti Ministeriali 16/02/2007 e del 09/03/2007. Le serrande tagliafuocoso sono infatti testate secondo la norma Europea EN 1366-2 e classificate secondo la norma Europea EN 13501-3. Le modalità d'installazione approvate sono: per pareti e soffitti solidi (cemento), pareti divisorie leggere (cartongesso), ed in posizione remota rispetto alla parete.</p> <p>euro (settantatre/85)</p>	<p>n. 73,85</p>



IL COMMISSARIO DELEGATO
Alfredo Bertelli

REGIONE EMILIA-ROMAGNA
STRUTTURA COMMISSIONE STRAORDINARIA
L. 135/2012
L'UFFICIO REGIONALE
Della Regione Emilia Romagna



COMMITTENTE:

Num.Ord. TARIFFA	DESCRIZIONE DELL'ARTICOLO	unità di misura	PREZZO UNITARIO
Nr. 100 NP73	Fornitura e posa in opera di serranda tagli fuoco rettangolare in lamiera d'acciaio zincato, per l'isolamento e la compartimentazione dei locali in caso d'incendio. La serranda tagliafuoco sarà completa di una pala in materiale resistente al fuoco in silicato di calcio e un meccanismo di sgancio termico. La serranda tagliafuoco permette di soddisfare a pieno la normativa Italiana, relativamente alle procedure di test, ed alla successiva classificazione, secondo i Decreti Ministeriali 16/02/2007 e del 09/03/2007. Le serrande tagliafuoco sono infatti testate secondo la norma Europea EN 1366-2 e classificate secondo la norma Europea EN 13501-3. Le modalità d'installazione approvate sono: per pareti e soffitti solidi (cemento), pareti divisorie leggere (cartongesso), ed in posizione remota rispetto alla parete. euro (novantaotto/99)	n.	98,99
Nr. 101 NP74	Fornitura e posa in opera di serranda tagli fuoco rettangolare in lamiera d'acciaio zincato, per l'isolamento e la compartimentazione dei locali in caso d'incendio. La serranda tagliafuoco sarà completa di una pala in materiale resistente al fuoco in silicato di calcio e un meccanismo di sgancio termico. La serranda tagliafuoco permette di soddisfare a pieno la normativa Italiana, relativamente alle procedure di test, ed alla successiva classificazione, secondo i Decreti Ministeriali 16/02/2007 e del 09/03/2007. Le serrande tagliafuoco sono infatti testate secondo la norma Europea EN 1366-2 e classificate secondo la norma Europea EN 13501-3. Le modalità d'installazione approvate sono: per pareti e soffitti solidi (cemento), pareti divisorie leggere (cartongesso), ed in posizione remota rispetto alla parete. euro (centotrenta/86)	n.	130,86
Nr. 102 NP75	Fornitura e posa in opera di serranda tagli fuoco rettangolare in lamiera d'acciaio zincato, per l'isolamento e la compartimentazione dei locali in caso d'incendio. La serranda tagliafuoco sarà completa di una pala in materiale resistente al fuoco in silicato di calcio e un meccanismo di sgancio termico. La serranda tagliafuoco permette di soddisfare a pieno la normativa Italiana, relativamente alle procedure di test, ed alla successiva classificazione, secondo i Decreti Ministeriali 16/02/2007 e del 09/03/2007. Le serrande tagliafuoco sono infatti testate secondo la norma Europea EN 1366-2 e classificate secondo la norma Europea EN 13501-3. Le modalità d'installazione approvate sono: per pareti e soffitti solidi (cemento), pareti divisorie leggere (cartongesso), ed in posizione remota rispetto alla parete. euro (centosessantasette/22)	n.	167,22
Nr. 103 NP76	Fornitura e posa in opera di serranda tagli fuoco rettangolare in lamiera d'acciaio zincato, per l'isolamento e la compartimentazione dei locali in caso d'incendio. La serranda tagliafuoco sarà completa di una pala in materiale resistente al fuoco in silicato di calcio e un meccanismo di sgancio termico. La serranda tagliafuoco permette di soddisfare a pieno la normativa Italiana, relativamente alle procedure di test, ed alla successiva classificazione, secondo i Decreti Ministeriali 16/02/2007 e del 09/03/2007. Le serrande tagliafuoco sono infatti testate secondo la norma Europea EN 1366-2 e classificate secondo la norma Europea EN 13501-3. Le modalità d'installazione approvate sono: per pareti e soffitti solidi (cemento), pareti divisorie leggere (cartongesso), ed in posizione remota rispetto alla parete. euro (centoquarantasette/92)	n.	147,92
Nr. 104 NP77	Fornitura e posa in opera di bollitore puffer monoserpentina con resistenza elettrica con capacità di 1000 lt. euro (milletrecentoventisei/95)	n.	1'326,95
Nr. 105 NP78	Fornitura e posa in opera di batteria di riscaldamento ad acqua calda realizzata con tubi di rame e alette in alluminio con cassa esterna in acciaio zincato. Temperatura max di esercizio: 150 °C Pressione max di esercizio: 10 Bar Resa termica con acqua 60/40°C: 30,5 kW Dimensioni: 700x400 mm euro (duecento/00)	n.	200,00
Nr. 106 NP79	Fornitura e posa in opera di centralina di regolazione per impianti climatizzazione centralizzata con le seguenti caratteristiche: CARATTERISTICHE TECNICHE Alimentazione: 24 V ~. Assorbimento: 5 VA. Contenitore modulare DIN 105 x 115. Protezione: IP 40.		

COMMITTENTE:



Num.Ord. TARIFFA	DESCRIZIONE DELL'ARTICOLO	n.
<p>Nr. 107 NP80</p>	<p>Allarmi per cortocircuito o interruzione sonde e per anomalie funzionali impiantate e apparecchiatura. euro (ottocentottantaquattro/93)</p> <p>Fornitura e posa in opera di Avanzato sistema di addolcimento acque basato su una architettura, in grado di gestire automaticamente due colonne (diam. x h mm 330 x 1.524 cad.) funzionanti controcorrente in modo alternato, e di garantire così acqua addolcita nelle 24/h Non necessita di corrente elettrica e può essere installato in ambienti con elevati tassi di umidità Le taniche, in fibra di nylon intrecciata e trattata resistente alla pressione, contengono le esclusive e brevettate resine Kinetico. Queste nuove resine garantiscono una performance mediamente superiore dell'800% rispetto alle resine convenzionali. Oltre alla rimozione di carbonati di Calcio e Magnesio (calcare) queste resine sono in grado di eliminare con successo anche il Ferro (2+), il più pericoloso elemento degradante per le normali resine a scambio ionico.</p> <p>Pressione acqua in ingresso da 1,7 a 8,6 bar Qualità acqua in ingresso: - temperatura da 2° a 49° C - ph da 5 a 10 ph - cloro libero < 2,0 mg/l - durezza tot. < 684 mg/l Produzione acqua addolcita da 106 a 151 l/minuto (da 4.560 a 6.840 l/h, da 6,36 a 9,06 m3 /h), funzione della durezza dell'acqua in ingresso Volume acqua di rigenerazione l 536 Tempo di rigenerazione per ogni colonna 90 minuti Dimensioni mm 686 x 330 x 1.524 (h) Fornito completo di n1 tino per il sale (diam. x h) 610 x 1016 mm , tubi di pescaggio e livelli salamoia.</p> <p>STAZIONE DISINFEZIONE DURANTE RIGENERAZIONE Tramite produttore elettrolitico di cloro, compatto, fondamentale e obbligatorio per legge, è un apparecchio che estrae cloro dal sale necessario per la rigenerazione (NaCl) e lo rilascia nei tini delle resine in quantità minime durante la rigenerazione garantendo la sterilizzazione delle resine ed eliminando il rischio di proliferazione batterica. Elettrodo in speciale lega inattaccabile dalla corrosione Microprocessore in grado di garantire perfetto funzionamento ed efficienza prevenendo la formazione di ponte elettrolitico Funzionamento a batteria con led di controllo per lo stato di carica</p> <p>Portata m3/h 6,5/9,0 Attacchi 1"1/4M. Grado di filtrazione 150 micron . Peso Kg: 3.2 FILTRO Sistema pulente manuale adatto a trattare alte portate di acqua. costituito da spazzolatura della cartuccia più scarico sporco e sistema batteriostatico a fili di argento. euro (millecinquecento/00)</p>	<p>874,93</p> <p>CONSORZIO PESCAGGIO Via Inzani, 23/A/BO PARMA</p> <p>IL COMMISSARIO DELEGATO Alfredo Bertelli</p> <p>REGIONE EMILIA-ROMANA STRUTTURA COMPRESA L. 135/2001 L. 135/2001 L. 135/2001</p> <p>n. 500,00</p>
<p>Nr. 108 NP81</p>	<p>Fornitura e posa in opera di termometro scala 0-120°C, con attacco radiale diam. 1/2", completo di pozzetto diam. 45 mm.ed ogni onere ed accessorio necessario per il corretto funzionamento. euro (ventinove/74)</p>	<p>n. 29,74</p>
<p>Nr. 109 NP82</p>	<p>Fornitura e posa in opera di gruppo di alimentazione in ottone, diam. 1" composto da: - valvole di intercettazione - valvola di non ritorno - filtro - rubinetto portamanometro - manometro da 0÷6 bar Completa di ogni onere ed accessorio necessario per il corretto funzionamento. euro (centottanta/77)</p>	<p>n. 180,77</p>
<p>Nr. 110 NP83</p>	<p>Fornitura e posa in opera di canali circolari microforati ad alta induzione in acciaio zincato, comprensivi di curve ed accessori per la corretta posa. DN 450 euro (sei/00)</p>	<p>n. 6,00</p>

COMMITTENTE:



DESCRIZIONE DELL'ARTICOLO	unità di misura	PREZZO UNITARIO
<p>Nr. 111 NP84 Fornitura e posa in opera di lastra isolante in gomma sintetica espansa vulcanizzata a cellule chiuse in classe 1 di resistenza al fuoco, per l'isolamento delle canalizzazioni correnti all'interno del fabbricato. Posa a mezzo collante specifico, finitura con nastri autoadesivi. euro (trentotto/92)</p>	mq	38,92
<p>Nr. 112 NP85 Fornitura e posa in opera di lastra di elastomero espanso a cellule chiuse in classe 1 di resistenza al fuoco spessore 50 mm, per l'isolamento delle canalizzazioni per riscaldamento correnti all'esterno del fabbricato. Posa a mezzo collante specifico, finitura esterna con lamina di alluminio liscio + polipropilene + protezione UV. euro (quarantasei/42)</p>	mq	46,42
<p>Nr. 113 NP86 Fornitura e posa in opera di corpi scaldanti composti da ventilconvettori verticali, per installazione a parete, avente potenza termica pari a 2,60 kW e potenza frigorifera totale pari a 2,17 kW e potenzialità frigorifera sensibile pari 1,43 kW, composto da: - batteria alettata in tubi di rame ed alette corrugate in alluminio e collettori provvisti di valvolina di sfiato per impianto a quattro tubi - ventilatore a 6 velocità - filtro rigenerabile - griglie di mandata orientabile - vaschetta raccogli condensa a scarico naturale - pannello comandi a bordo macchina - griglia di aspirazione con alette fisse euro (quattrocentocinquantaotto/22)</p>	n.	458,22
<p>Nr. 114 NP87 Fornitura e posa in opera di tubazione in acciaio nero trafilato mannesmann secondo UNI 8863-87, da giuntare in opera con saldature ossiacetileniche e filettabile secondo UNI ISO 7/1 fino a diam. 2". Completa in opera di curve, staffe e due mani di antiruggine al minio nella lunghezza sottoindicata come da lettura disegni: euro (otto/66)</p>	m	8,66
<p>Nr. 115 NP88 Fornitura e posa in opera di tasselli di sostegno ventilconvettori euro (tre/89)</p>	n.	3,89
<p>Nr. 116 NP89 Fornitura e posa in opera di valvola a sfera con manopola di comando per l'intercettazione dei ventilconvettori, diam. 3/4" euro (sedici/75)</p>	n.	16,75
<p>Nr. 117 NP90 Fornitura e posa in opera di tubazione in PVC per il circuito condensa ventilconvettori DN 32, completa in opera di curve, pezzi speciali, e materiali di assemblaggio, per complessivi circa: euro (cinque/23)</p>	m	5,23
<p>Nr. 118 NP91 Fornitura e posa in opera di guaina isolante in gomma sintetica espansa vulcanizzata a cellule chiuse adatta per coibentazione delle tubazioni in rame ed in acciaio, avente spessore coibente pari a 25 mm. Posa con incollaggio longitudinale a mezzo specifico adesivo. Finitura a mezzo nastri autoadesivi. euro (tredici/54)</p>	m	13,54
<p>Nr. 119 NP92 Fornitura e posa in opera di guaina isolante in gomma sintetica espansa vulcanizzata a cellule chiuse adatta per coibentazione delle tubazioni in rame ed in acciaio, avente spessore coibente pari a 25 mm. Posa con incollaggio longitudinale a mezzo specifico adesivo. Finitura a mezzo nastri autoadesivi. euro (ventiuno/00)</p>	m	21,00



IL COMMISSARIO DELEGATO
 STRUTTURA COMPLESSIVA DELLE STRAORDINARIE
 L. 135/2001
 L'UFFICIO REGIONALE
 Dott. Riccardo Balboni
 REGIONE EMILIA-ROMBARDIA
 ROMA

Data, 10/07/2014

Il Tecnico

