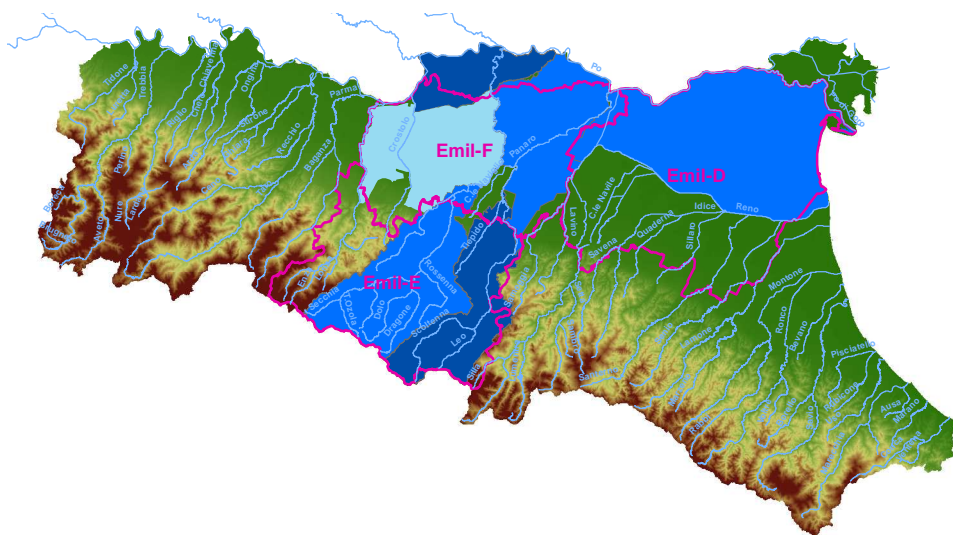


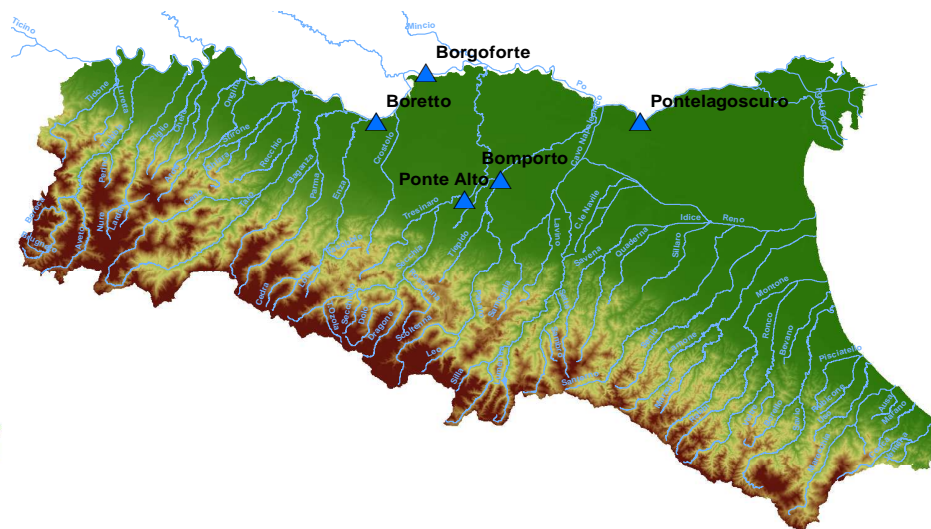
BOLLETTINO METEOROLOGICO E IDROLOGICO PER I CONSORZI DI BONIFICA

BOLLETTINO N.	DATA EMISSIONE	DATA INIZIO VALIDITA'	DATA FINE VALIDITA'	PROTOCOLLO N.
1	11/09/2012 ore 09:00	11/09/2012 ore 12:00	13/09/2012 ore 12:00	1/12

PLUVIOMETRIA GIORNALIERA - Precipitazioni previste a +36 ore



IDROMETRIA - Criticità prevista a +36 ore



NOTE

LEGENDA PLUVIOMETRIA

Precipitazioni Previste

non significative (< 5 mm/24 ore)
deboli (5-20 mm/24 ore)
moderate (20-45 mm/24 ore)
elevate (45-75 mm/24 ore)

LEGENDA IDROMETRIA

Criticità prevista

Assente
Attenzione

Pluviometria

Pluviometria osservata	AREA/SEZIONE		Bacino	Area sottesa km2	Max precipitazioni areali osservate nelle 24 h precedenti									
					Orarie					Giornaliere				
	1h	3h	6h	12h	24h	1g	2g	3g	4g	5g				
	1	Ponte Alto	Secchia	1368	12.2	20.4	30.4	32.4	38.2	45.4	80.0	87.4	95.8	96.0
	2	Bomporto	Panaro	1143	10.0	10.4	12.6	14.0	18.0	39.6	61.0	79.6	97.2	97.4
	3	Emilia Centrale	Comprensorio	830	17.8	24.2	39.2	53.2	66.0	50.0	51.2	54.2	64.2	68.2
	4	Bonifica Burana	Comprensorio	450	21.0	27.0	31.4	48.2	66.0	26.0	30.0	34.0	41.6	46.4
	5	Terre dei Gonzaga	Comprensorio	330	10.0	10.4	12.6	14.0	18.0	62.4	65.2	71.4	78.2	86.9
	6	Ferrara	Comprensorio	3000	20.4	25.8	39.6	53.2	53.2	12.2	20.4	30.4	32.4	38.2

Pluviometria prevista	Macroarea		Precipitazioni areali previste per oggi	Precipitazioni areali previste per domani	Precipitazioni areali previste per dopo domani
	1	Emil-E	elevata	debole	non significativa
	2	Emil-F e OltrePo mantovano	moderata	debole	non significativa
	3	Emil-D	moderata	non significativa	non significativa

Idrometria

Idrometria Affluenti	STAZIONE		Bacino	Area sottesa km ²	H oss ore 9.00 [m s.z.i.]	Δh [m/h]	Soglia di attenzione m s.z.i.	Criticità idrometrica prevista + 36 h
	1	Ponte Alto	Secchia	1368	1.59	0.06	5.50	Assente
	2	Bomporto	Panaro	1143	0.63	0.10	8.00	Attenzione

Idrometria Fiume Po	STAZIONE		Bacino	Progr. km	Area sottesa km ²	H oss ore 9.00 [m s.z.i.]	Δh [m/h]	Soglia di attenzione m s.z.i.	Criticità idrometrica prevista		
									+24 h	+36 h	+48 h
	3	Boretto	Po	440.40	55183	-1.49	0.04	4.50	Assente	Attenzione	Attenzione
	4	Borgoforte	Po	472.11	62450	-0.76	0.08	5.00	Assente	Attenzione	Attenzione
	5	Pontelagoscuro	Po	564.23	70091	-4.22	0.15	0.50	Assente	Attenzione	Attenzione